

RELAÇÃO DO AÇO - VIGAS NÍVEL 1 TETO

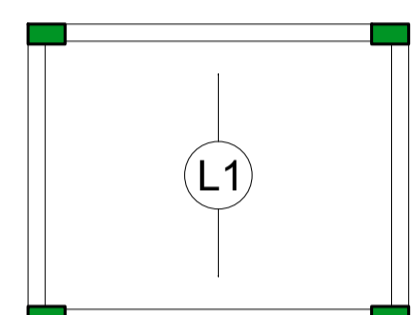
AÇO	N	DIAM (mm)	QUANT	C.UNIT (cm)	C.TOTAL (cm)
CA50	1	5.0	308	65	20020
CA50	2	5.0	59	75	4425
CA50	3	6.3	4	569	2276
CA50	4	6.3	4	344	1376
CA50	5	6.3	1	198	198
CA50	6	6.3	2	378	378
CA50	7	6.3	2	344	1376
CA50	8	8.0	4	590	2360
CA50	9	8.0	1	222	222
CA50	10	8.0	2	323	646
CA50	11	8.0	4	273	1092
CA50	12	8.0	2	304	608
CA50	13	8.0	2	305	610
CA50	14	8.0	2	318	636
CA50	15	8.0	2	469	469
CA50	16	8.0	2	378	1516
CA50	17	8.0	1	221	221
CA50	18	8.0	4	943	3772
CA50	19	8.0	2	598	1196
CA50	20	8.0	2	886	1972

RESUMO DO AÇO

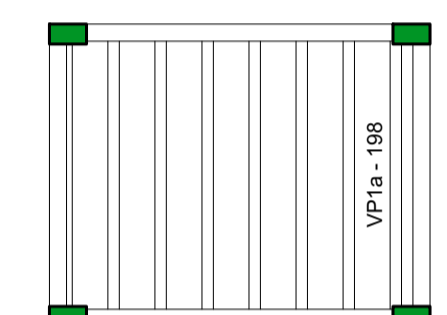
AÇO	DIAM (mm)	C.TOTAL (m)	PESO + 0% (kg)
CA50	6.3	61.2	15
CA60	8.0	165.6	65.3
CA60	5.0	244.5	37.7
<b>PESO TOTAL (kg)</b>			
CA50	80.3		
CA60	37.7		

Volume de concreto (C-20) = 1.78 m³  
Área de forma = 32.67 m²

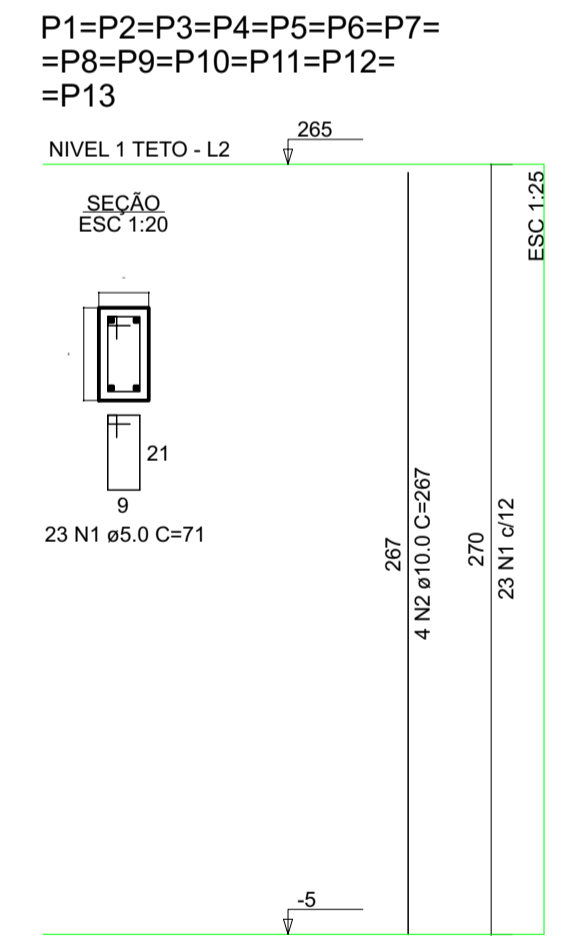
**ATENÇÃO:**  
Prever armaduras de esperas e respectivos pilares de amarração das paredes laterais junto ao telhado (oitão), conforme método construtivo empregado.  
Prever eventuais estruturas adicionais de pilares e viga para o telhado, conforme método construtivo empregado.



Armação positiva das lajes do pavimento Nível 1 Teto escala 1:50



Planta de vigotas pré-moldadas escala 1:50



RELAÇÃO DO AÇO - PILARES NÍVEL 1 TETO

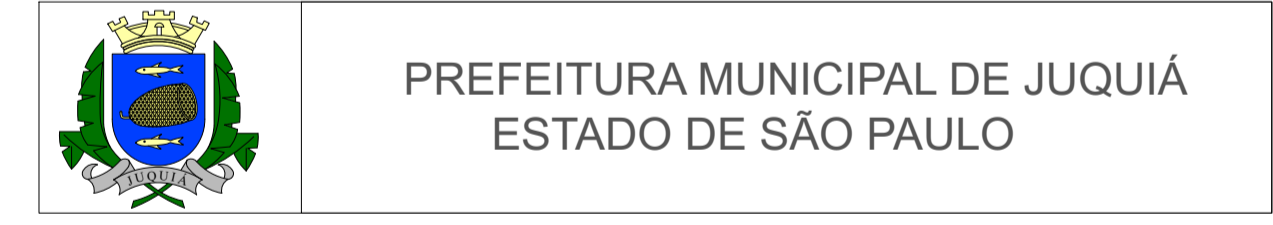
13xP1

AÇO	N	DIAM (mm)	QUANT	C.UNIT (cm)	C.TOTAL (cm)
CA60	1	5.0	299	71	21229
CA50	2	10.0	52	267	13884

RESUMO DO AÇO

AÇO	DIAM (mm)	C.TOTAL (m)	PESO + 0% (kg)
CA50	10.0	138.8	85.6
CA60	5.0	212.3	32.7
<b>PESO TOTAL (kg)</b>			
CA50	85.6		
CA60	32.7		

Volume de concreto (C-20) = 1.28 m³  
Área de forma = 28.08 m²



PREFEITURA MUNICIPAL DE JUJUIÁ  
ESTADO DE SÃO PAULO

PROJETO: Habitação Unifamiliar (20 unidades)

ENDEREÇO: Rua Jerová, Bairro Cedro

CIDADE: Jujuiá - Estado de São Paulo ESTADO DE SÃO PAULO

CLIENTE

ARQUITETO

FASE PROJETO ESCALA DIMENSÃO DA FOLHA  
PROJETO ESTRUTURAL FUNDADAÇÃO E FORMAS A1

RESPONSÁVEL-ENG. CIVIL WALQUIRIA LOPES AMARAL DATA: SET/2025 FOLHA: 02-02  
CREA: 50706890/9

ARQUIVO DIGITAL REVISÃO

**ATENÇÃO:**  
Exemplo de projeto estrutural para edificações do Novo PAC FHNIS Sub50 - Portaria 1416 / 2023.  
Uso facultado, desde que revisado por responsável técnico, com a devida emissão de ART/RRT/TRT, e adequado às particularidades de cada obra.