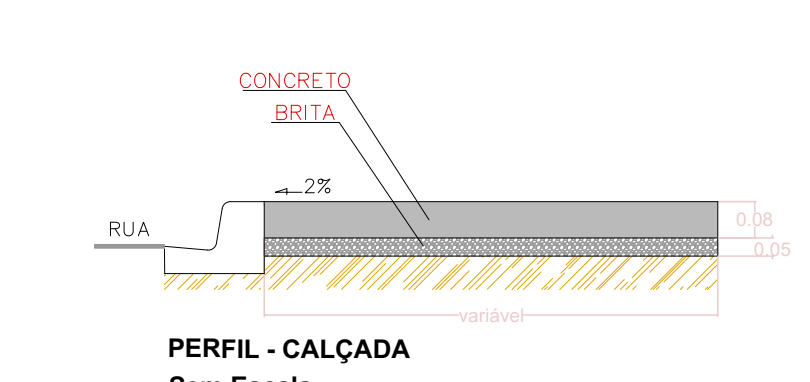
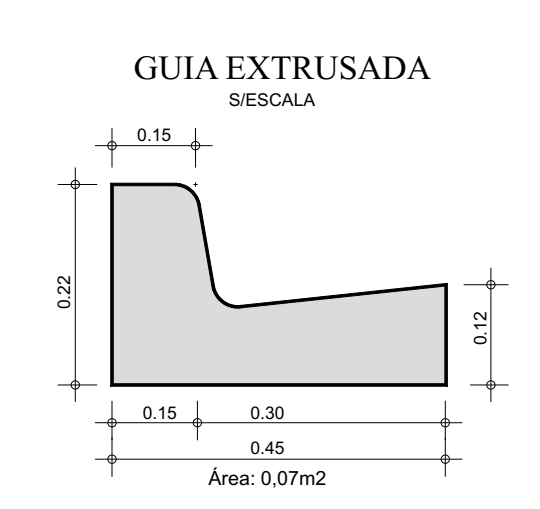
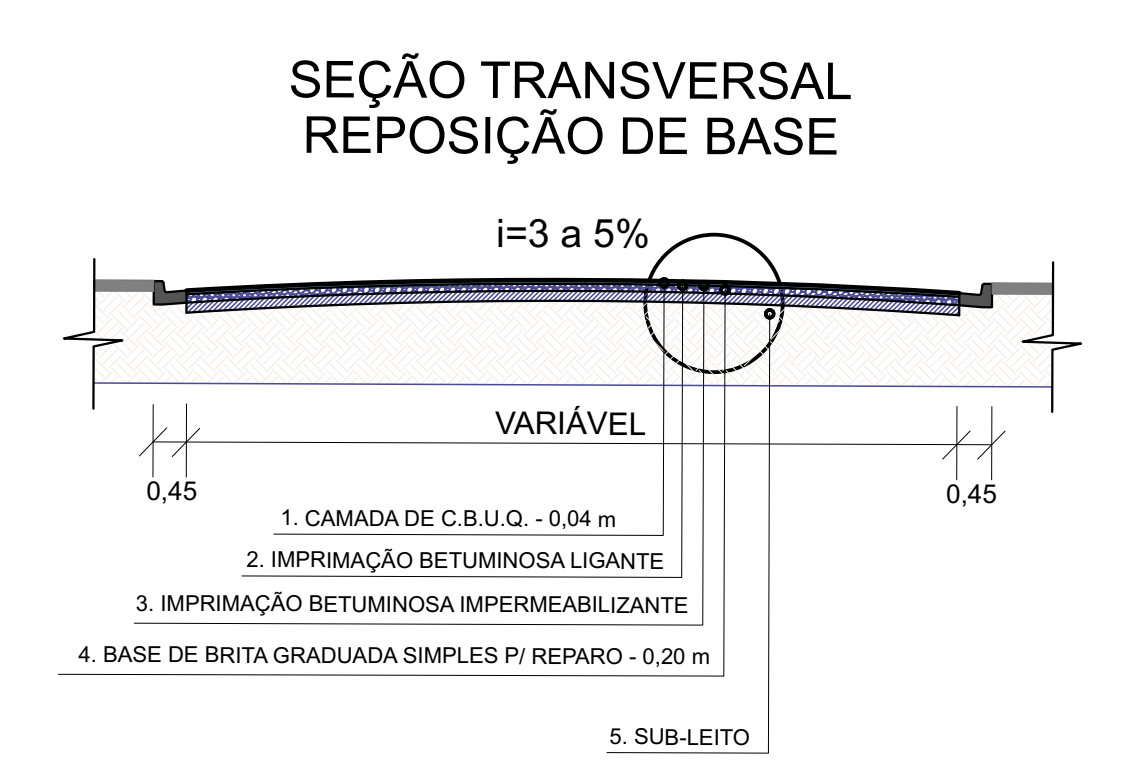
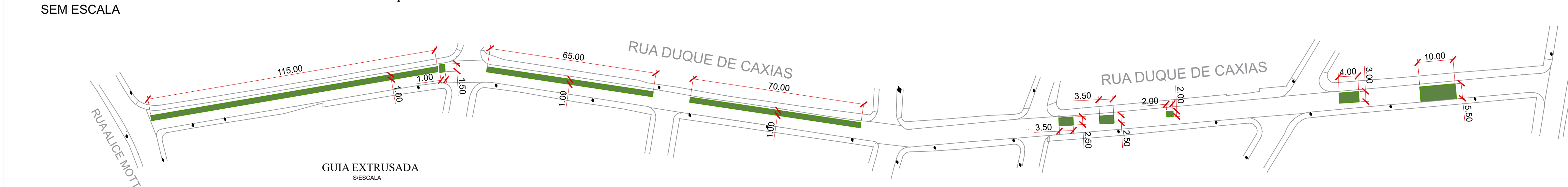
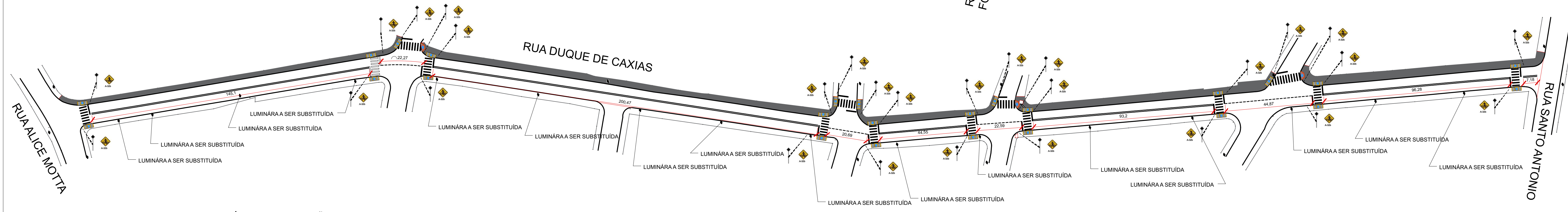
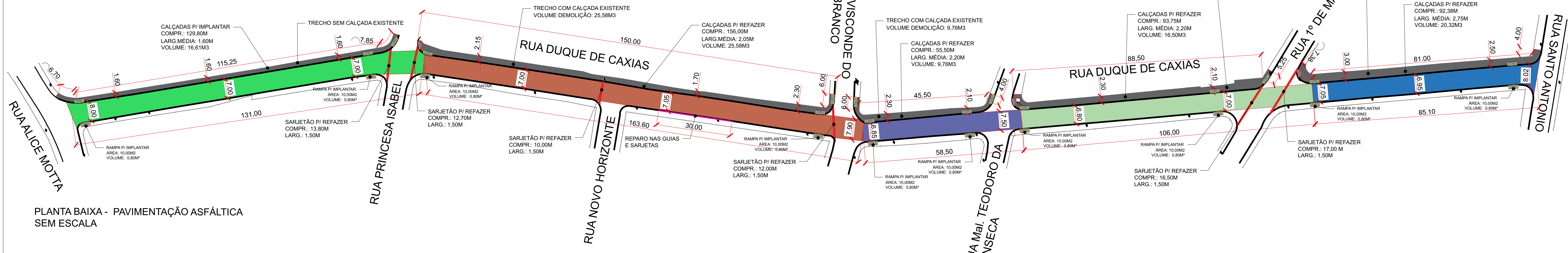
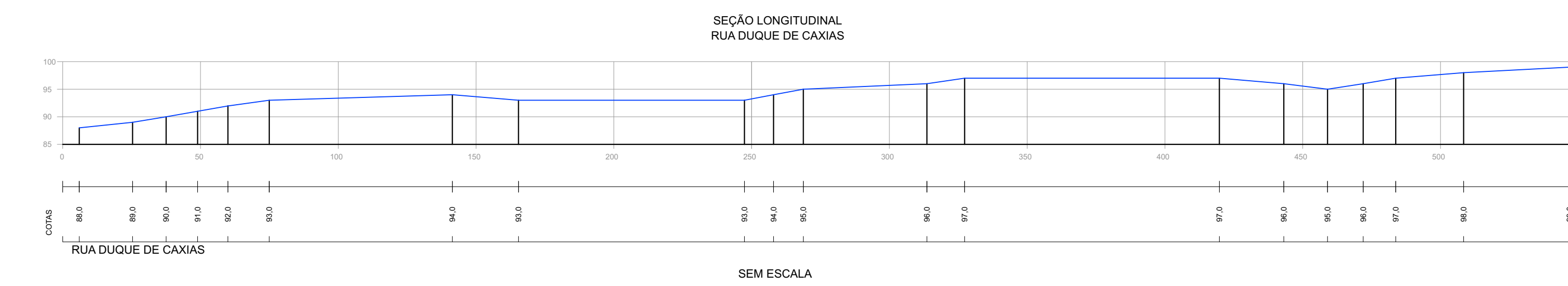


RESUMO DE ÁREAS - PAVIMENTAÇÃO ASFÁLTICA

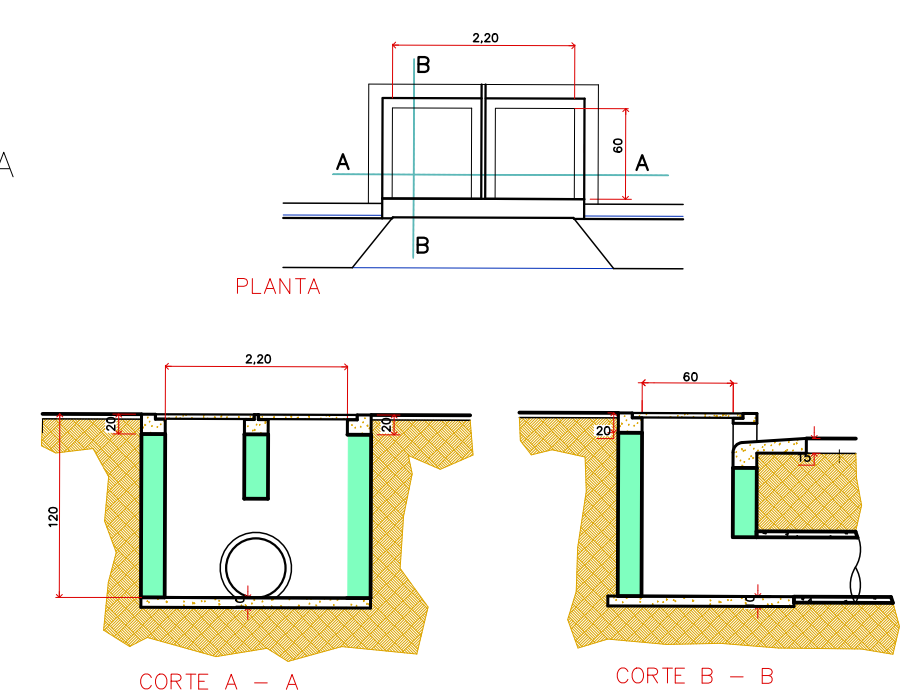
- RUA DUQUE DE CAXIAS TRECHO 01
COMPR. 85,18 m x LARG. MÉDIA 7,26 m = 618,63 m²
 - RUA DUQUE DE CAXIAS TRECHO 02
COMPR. 108,92 m x LARG. MÉDIA 8,63 m = 938,98 m²
 - RUA DUQUE DE CAXIAS TRECHO 03
COMPR. 104,10 m x LARG. MÉDIA 7,71 m = 802,81 m²
 - RUA DUQUE DE CAXIAS TRECHO 04
COMPR. 105,81 m x LARG. MÉDIA 7,31 m = 773,69 m²
 - RUA DUQUE DE CAXIAS TRECHO 05
COMPR. 101,80 m x LARG. MÉDIA 7,22 m = 735,00 m²
- RECAPEAMENTO ASFÁLTICO - 3931,61 m²
 ÁREA PI REPARO DE BASE - 340,00 m²
 QUÍAS E SARJETAS PI REPARO - 30,00 m²
 SARJETÃO PI EXECUTAR - 16,48 m²
 CALÇADAS TOTAIS PI EXECUTAR - 88,79 m²
 DEMOLIÇÃO SARJETÃO - 16,53 m²
 DEMOLIÇÃO DE CALÇADAS - 22,18 m²
 SUBSTITUIÇÃO DE LUMINÁRIA DE VAPOR DE MERCÚRIO/SÓDIO POR LUMINÁRIA DE LED DE 120W ATE 150W - 16 UNIDADES

LEGENDA

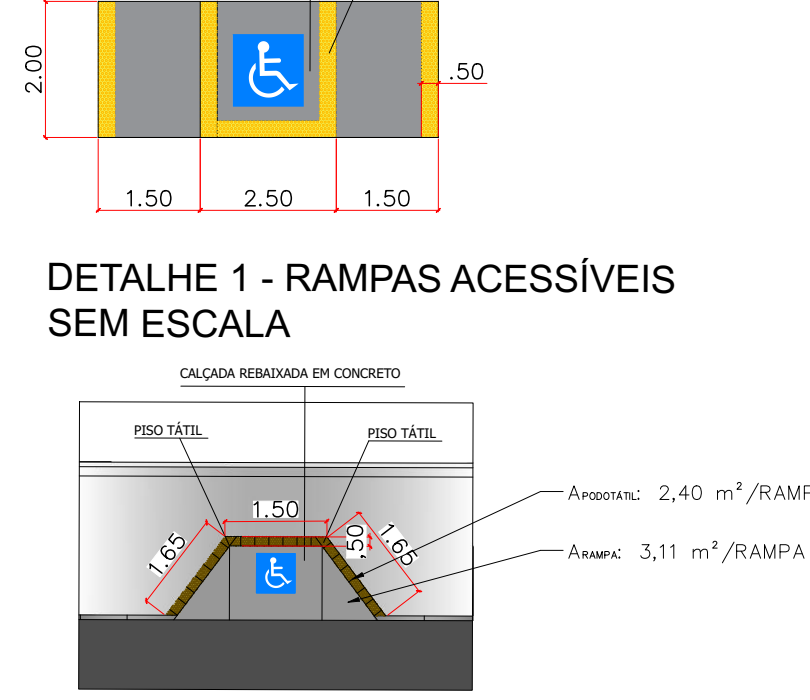
- TRECHO 01 - PAVIMENTAÇÃO ASFÁLTICA
- TRECHO 02 - PAVIMENTAÇÃO ASFÁLTICA
- TRECHO 03 - PAVIMENTAÇÃO ASFÁLTICA
- TRECHO 04 - PAVIMENTAÇÃO ASFÁLTICA
- TRECHO 05 - PAVIMENTAÇÃO ASFÁLTICA
- TRECHO PI REPARO DE BASE
- CALÇADAS - 88,79M²
- RAMPAS LADO SEM INTERVENÇÃO DE CALÇADA - 8,00M²
- QUÍAS E SARJETAS PARA REPARO
- SARJETÃO (COMPRIMENTO TOTAL - 82,00M)
- FAIXA DUPLA CONTÍNUA (LFO - 3) - 100,84M²
- FAIXA DE PEDESTRES - 204,80M²



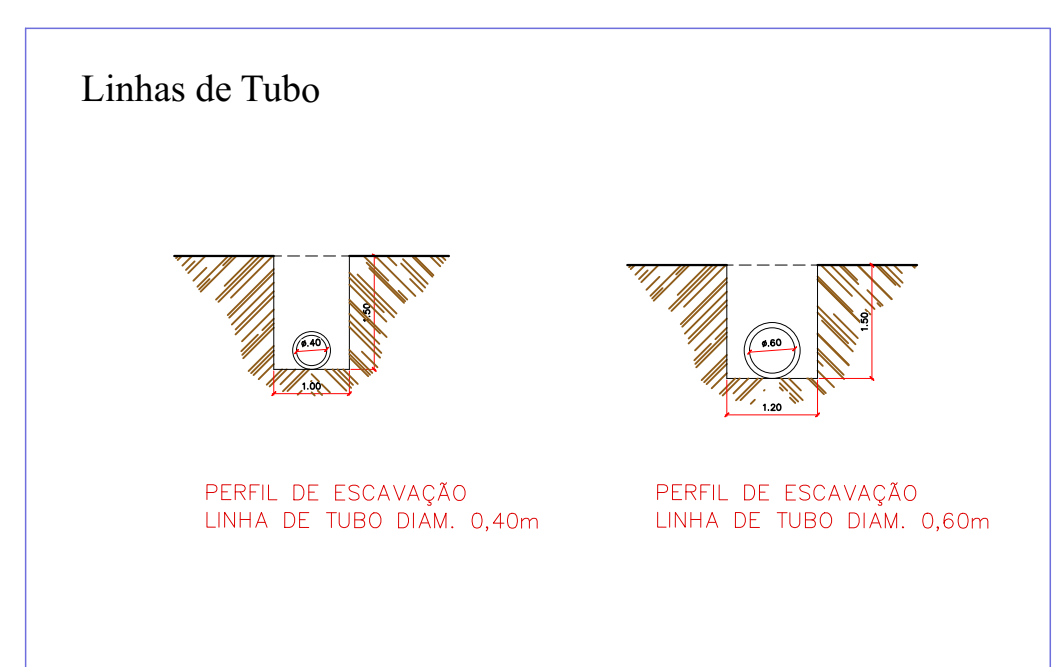
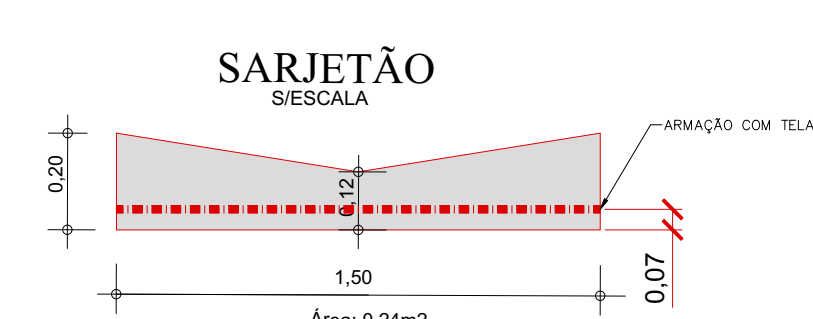
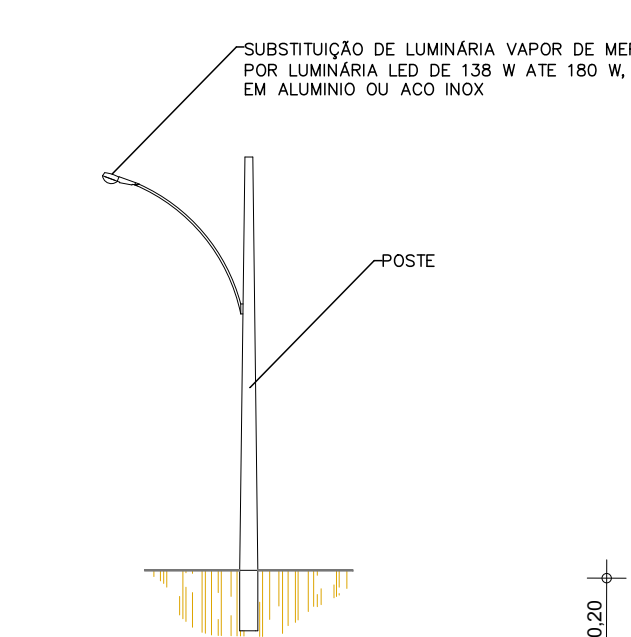
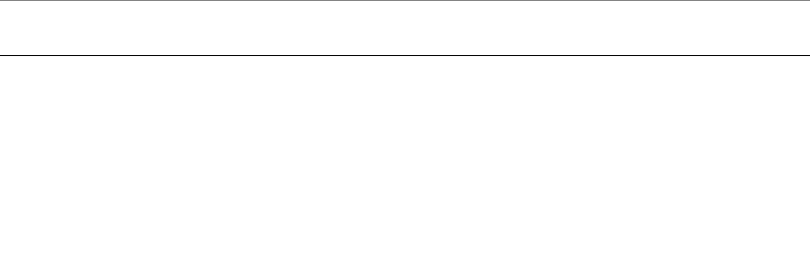
Boca de Lobo Dupla c/ Tampa de Concreto



DETALHE 1 - RAMPAS ACESSÍVEIS SEM ESCALA



DETALHE 2 - RAMPAS ACESSÍVEIS SEM ESCALA



SINALIZAÇÃO VERTICAL - ADVERTÊNCIA



A-32b

Passagem sinalizada de pedestres (A-32b) 0,60m X 0,60m

SINALIZAÇÃO VERTICAL	
TIPO	NÚMERO (UNID)
A-32b	28

PREFEITURA MUNICIPAL DE JUQUIÁ		DESENHO:	
ASSUNTO: RECAPEAMENTO ASFÁLTICO E OBRAS COMPLEMENTARES		FOLHA:	01/01
RESPONSÁVEL TÉCNICO: ENG CIVIL: CARLOS EDUARDO ALVAREZ LASSO		DATA:	FEB/2024
LOCAL: RUA DUQUE DE CAXIAS - JUQUIÁ		ESCALA:	S/ESCALA

CREA: 5962229715
ART: 262048918220