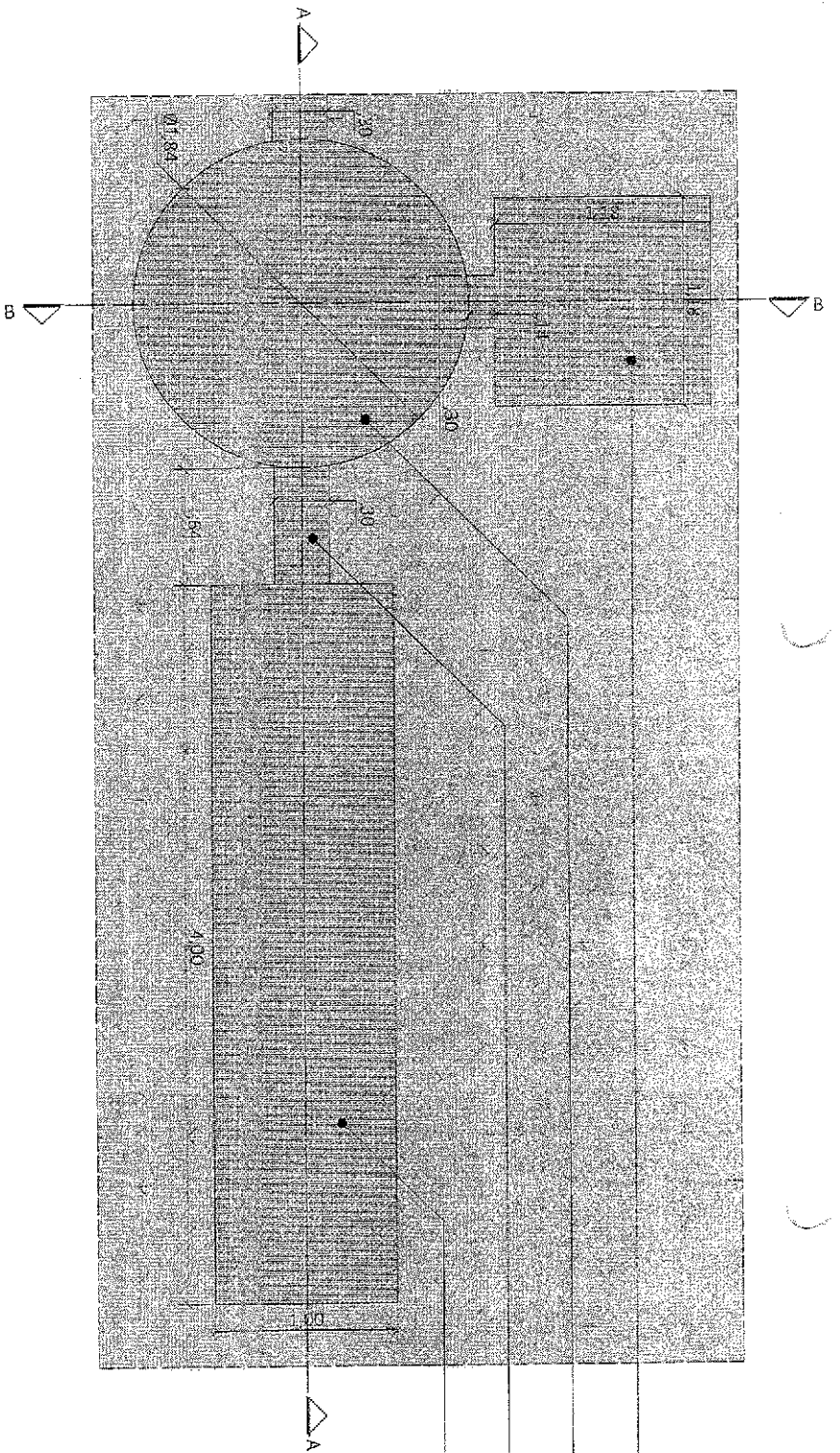


PLANTA: SISTEMA BIODIGESTOR COMERCIAL E VALA DE INFILTRAÇÃO

ESCALA: 1:40

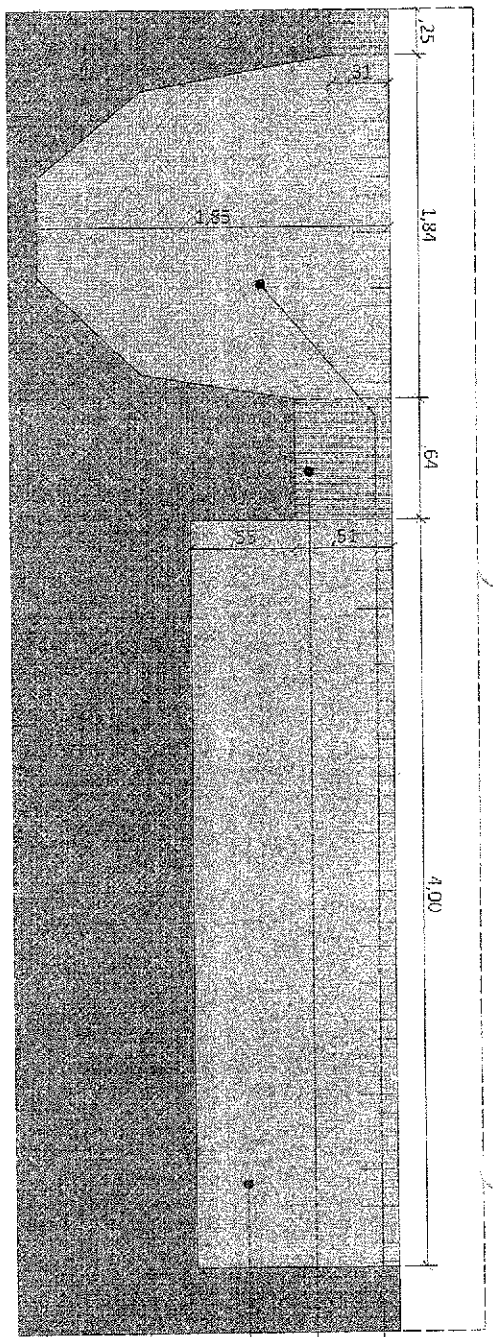
[Handwritten signature]



- VALA PARA CONECCÃO DA CAIXA DE LODO
- VALA PARA INSTALAÇÃO DO BIODIGESTOR COMERCIAL
- VALA PARA INSTALAÇÃO DAS TUBULAÇÕES DO EFLENTE
- VALA PARA VALA DE INFILTRAÇÃO

PLANTA: ABERTURA DE VALAS PARA BIODIGESTOR E VALA DE INFILTRAÇÃO

ESCALA: 1:40



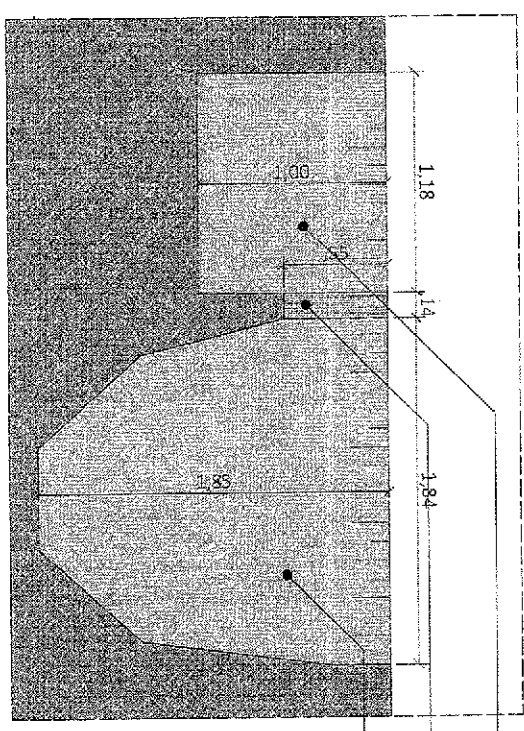
VALA PARA INSTALAÇÃO DO BIODIGESTOR COMERCIAL

VALA PARA INSTALAÇÃO DAS TUBULAÇÕES DO EFLENTE

VALA PARA VALA DE INFILTRAÇÃO

CORTE A: ABERTURA DE VALAS PARA BIODIGESTOR E VALA DE INFILTRAÇÃO

ESCALA: 1:40



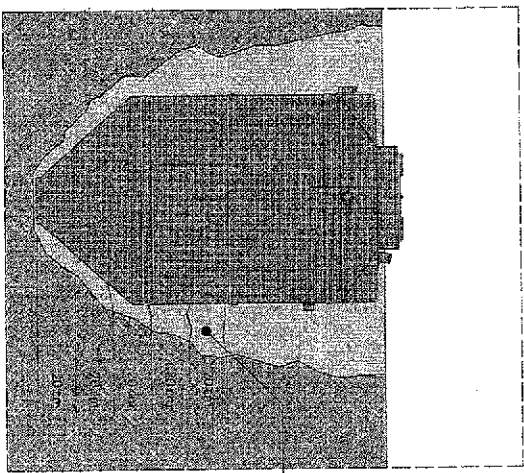
VALA PARA CONEÇÃO DA CAIXA DE LODO

VALA PARA INSTALAÇÃO DAS TUBULAÇÕES DO EFLENTE

VALA PARA INSTALAÇÃO DO BIODIGESTOR COMERCIAL

CORTE B: ABERTURA DE VALAS

ESCALA: 1:40



COMPACTAR UTILIZANDO SOLO ÚMIDO.

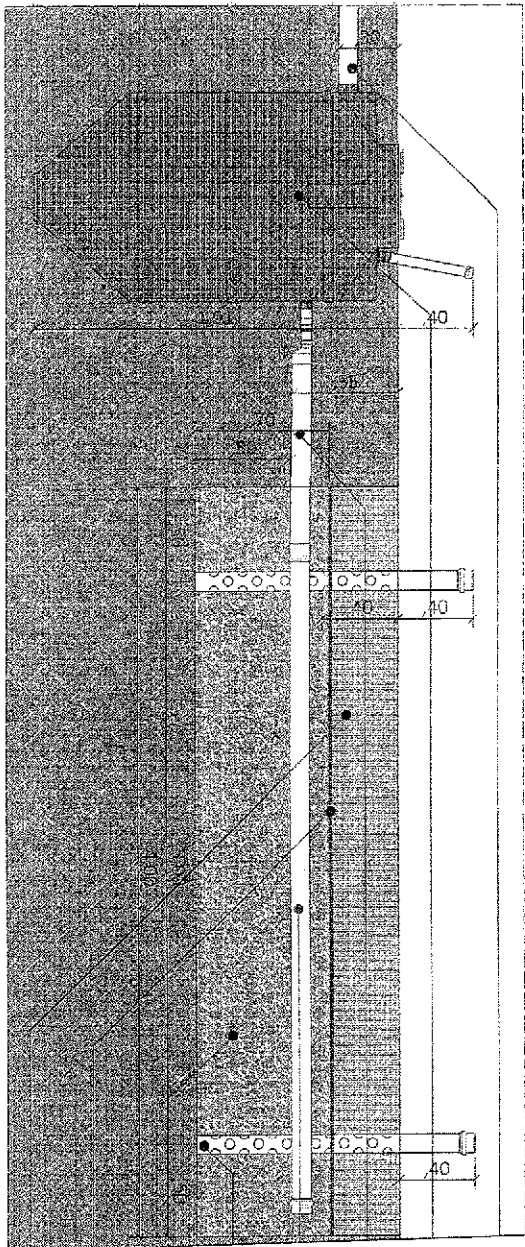
REALIZAR A COMPACTAÇÃO POR CAMADAS DE 20CM.

UTILIZAR POUCA FORÇA PARA NÃO DANIFICAR O BIODIGESTOR.

DET. COMPACTAÇÃO BIODIGESTOR

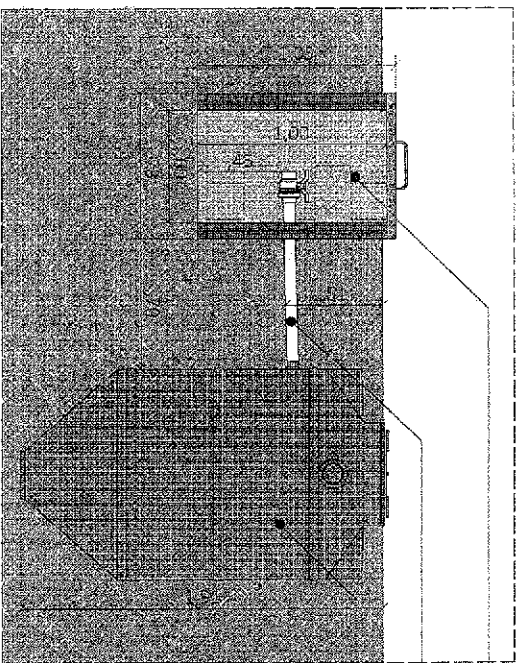
ESCALA: 1:40

2



CORTE C: BIODIGESTOR E VALA DE INFILTRAÇÃO

ESCALA: 1:40



- CAIXA DE LODO
COM TAMPÃO COM ALÇA
- TUBULAÇÃO COM LODO
- TUBO PVC AG. F. DN60, I = 2%
- BIODIGESTOR COMERCIAL
CAPAC.: 1500 LITROS

CORTE D: CAIXA DE LODO

ESCALA: 1:40

P

R