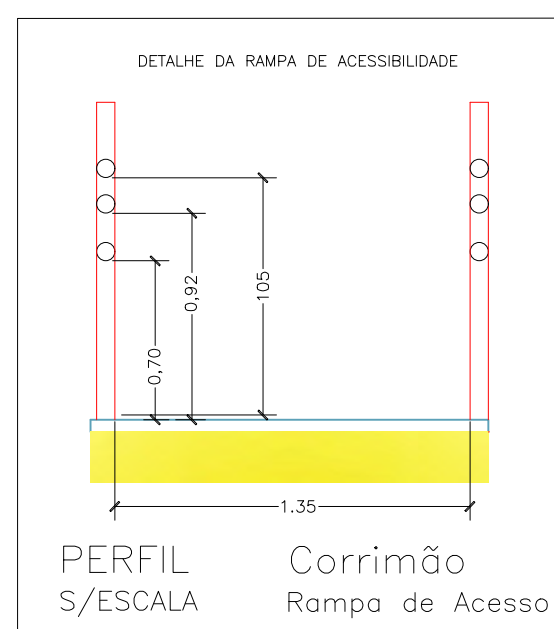
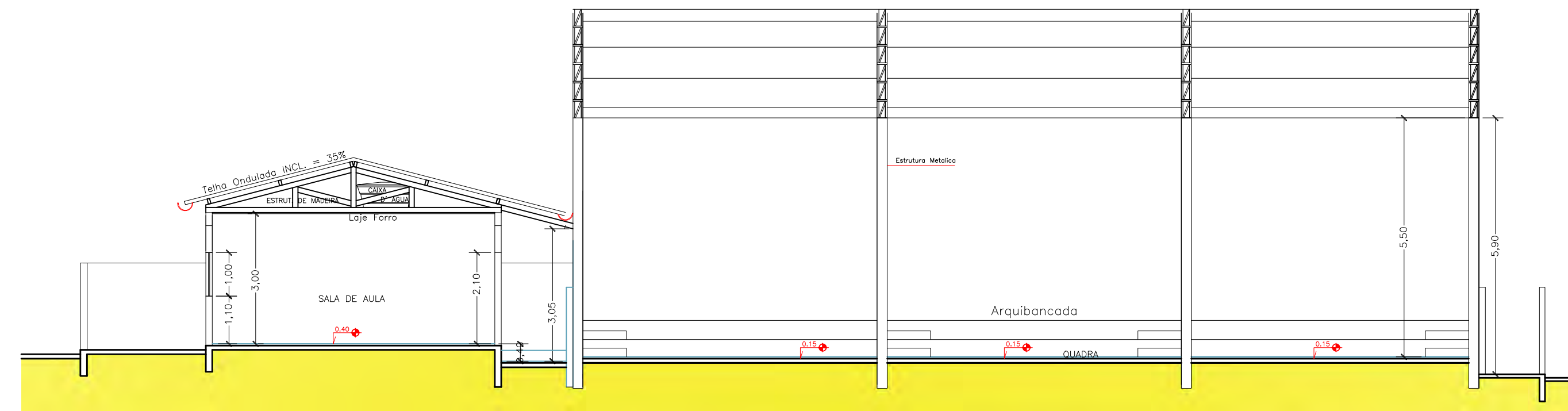


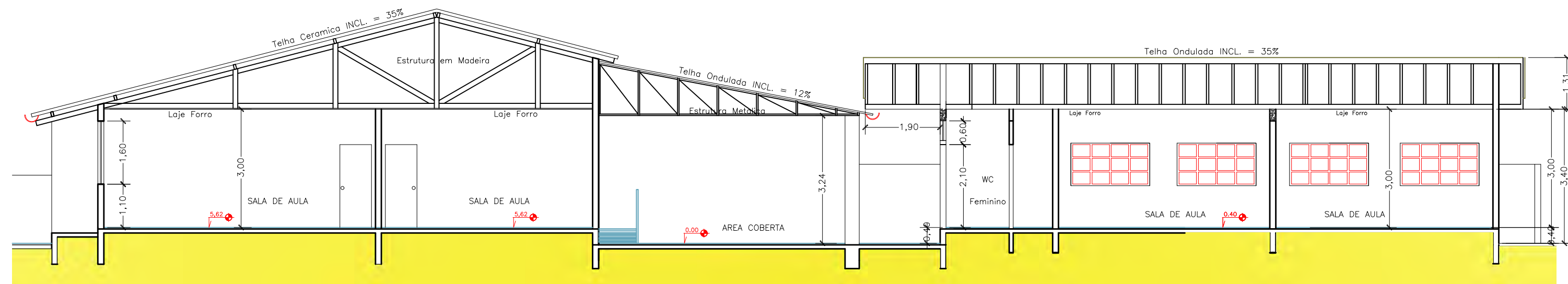
PLANTA COBERTURA
Escala 1:200



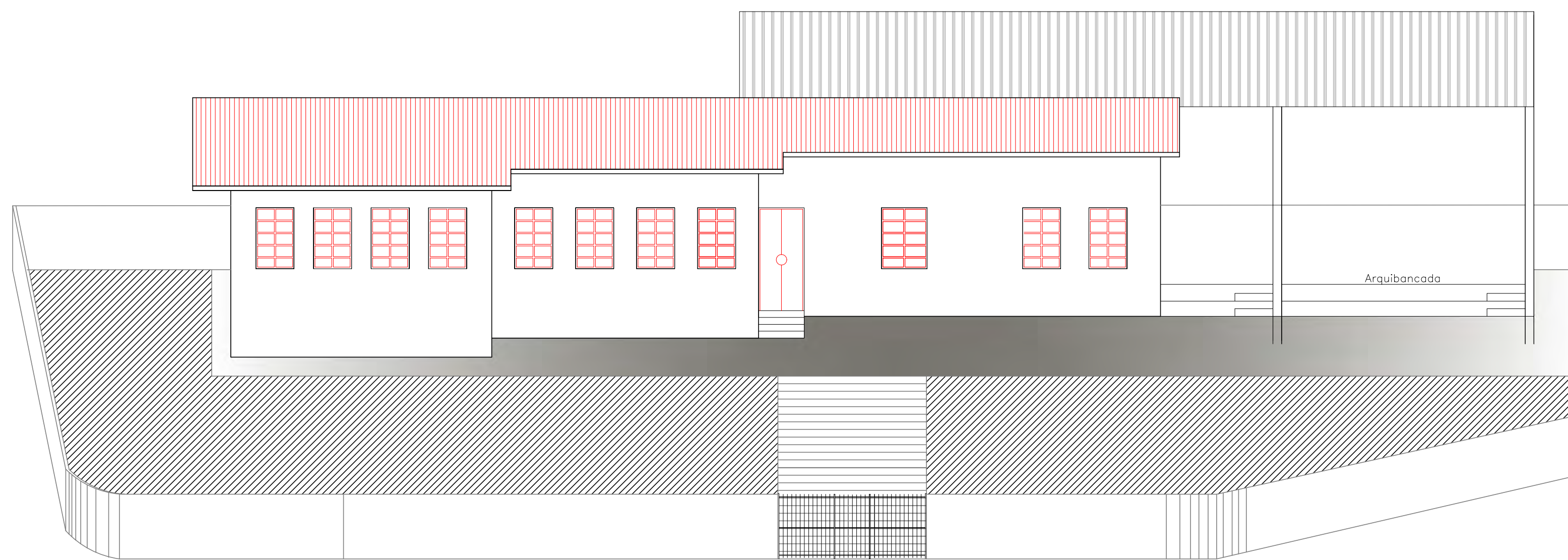
PERFIL S/ESCALA
Corrimão
Rampa de Acesso



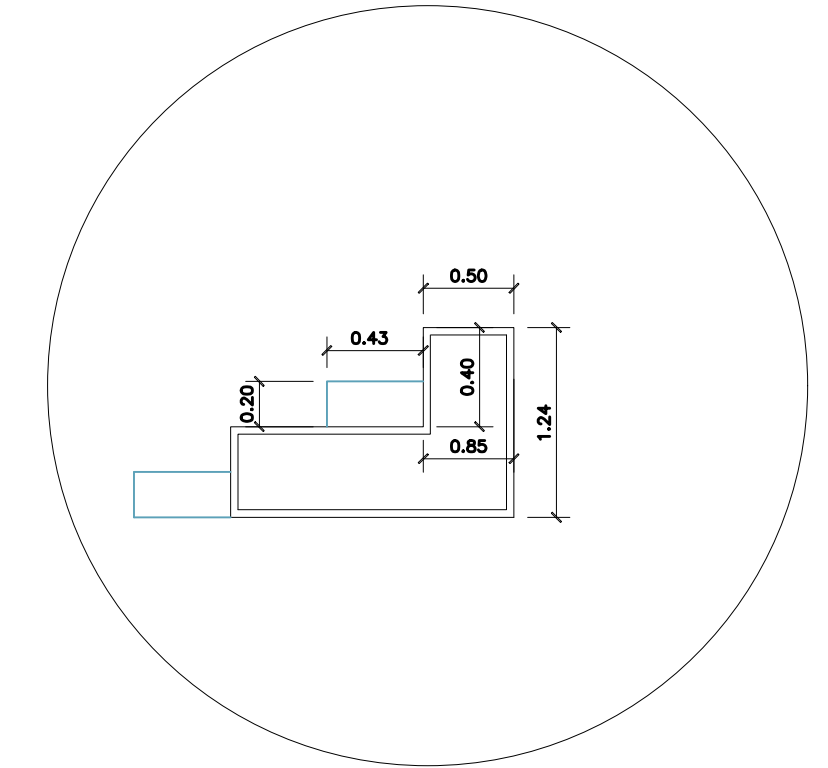
CORTE A-A
Escala 1:100



CORTE B-B
Escala 1:100



FACHADA PRINCIPAL
Escala 1:100



DETALHE DA ARQUIBANCADA
S/ESCALA

OBSERVAÇÃO

PISO

- 1 - Todo o piso interno onde for indicado será feito com tinta epoxi. e onde for necessário fazer conformação do piso em base cimentícia.
- 2 - Todo o piso externo onde for indicado será feito piso cimentado
- 3 - Todo o piso de área molhada (cozinha e sanitários) deverá ser revestido com piso ceramico anti - derrapante de alta resistência.

ALVENARIA

- 4 - As novas alvenarias serão emassadas e revestidas com tintas acrílicas com exceção das alvenarias das áreas molhadas que serão revestidas com revestimanto ceramico cor a definir.

ESQUADRIAS

- 5 - Todas as esquadrias de madeiras serão trocadas por esquadrias basculantes metálicas conforme o modelo existente com tinta esmalte

FORRO

- 6 - O forro em madeira sera mantido e o que tiver em pvc nos banheiros e cozinhas sera colocado laje forro.

PORTAS

- 7 - As portas terão suas fechadura substituidas, as novas portas e as portas a manter terão suas superfícies revestidos em tinta esmalte.

TELHADO E ESTRUTURAS

- 8 - É previsto que haja o reparo da estrutura do telhamento de barro existente, Assim como a troca das telhas quando houver necessidade.
- 9 - No patio ocorrerá a substituição do telhamento existente por telha isotérmica sobre estrutura metálica.

PREFEITURA MUNICIPAL DE JUQUÍÁ			DESENHO:
ASSUNTO:	PROJETO DE REFORMA E ADEQUAÇÃO DE ESCOLA		FOLHA:
RESPONSÁVEL TÉCNICO:	Engenheira Civil: Izilda Fernandes da Cunha CREA nº0601270390	DATA:	SET/2017
LOCAL:	E.M.E.L.F. Bº COLONIZAÇÃO BAIRRO COLONIZAÇÃO	ESCALA:	INDICADAS